



BASIC FEATURES

VMC-02VJ04 is a control device for Air Quality Sensors. The device outputs are 0-10V DC signals to control a ventilation system. To define how the ventilation system must be controlled, the device receives input from one or more control device(s) via wireless communications.

Various control devices are available: push button controls, humidity sensors and CO₂ sensors. The device sends status information back to all connected control devices.

The operation is based on the radio frequency 868,3MHz (Multi-point communication, max 20 devices. Only for use in Europe). The devices are designed for applications within the HVAC industry.



PRIMARY PARAMETERS

Power source	230V AC $\pm 10\%$ 50Hz, 4VA
Output voltage	0-10V
Measuring range (CO ₂)	400...2000 ppm
Measuring accuracy (CO ₂)	± 40 ppm +2% of reading at 20°C
Measuring range (RH)	0 – 100 % RH
Measuring accuracy (RH)	0-10%RH $\pm 7\%$ RH 11-89%RH $\pm 3\%$ RH 90-100%RH $\pm 7\%$ RH
Operational temperature	0°C up to 40°C
Electrical protection	IP30
Dimensions (HxWxD)	100mm x 102mm x 28mm
Weight	± 125 g



GRUNDEIGENSCHAFTEN

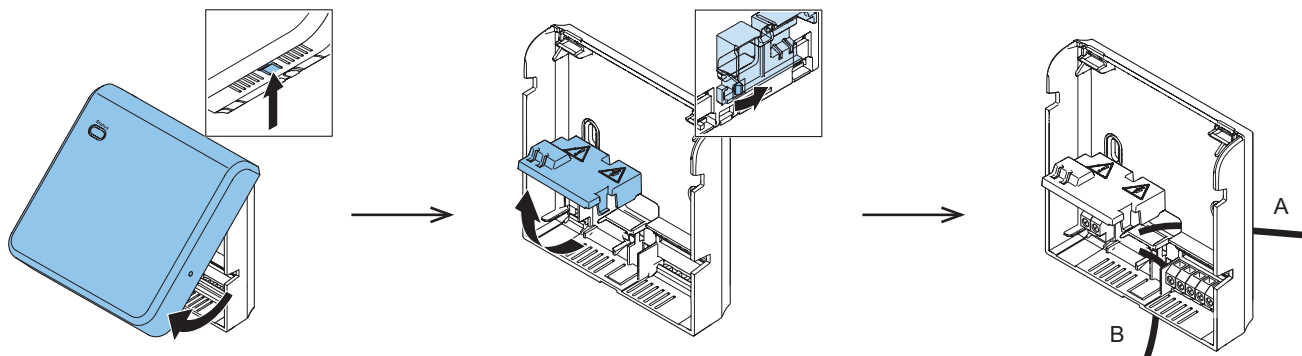
VMC-02VJ04 ist ein Steuergerät für den Luft-Qualitätssensor. Das Gerät gibt ein 0-10 VDC-Signal ab, um ein Belüftungssystem zu steuern. Um zu definieren, wie die Lüftungsanlage gesteuert werden muss, erhält das Gerät ein Input von einer oder mehreren Steuereinrichtung(en) über drahtlose Kommunikation. Verschiedene Steuergeräte stehen zur Verfügung: Drucktaste, Feuchtigkeitssensoren und CO₂-Sensoren. Das Gerät sendet an alle angeschlossenen Steuergeräte Statusinformationen. Der Betrieb basiert auf der Funkfrequenz 868,3 MHz (Multi-point-Kommunikation, max 20 Geräte. Nur für die Verwendung in Europa).

Die Geräte sind für Anwendungen in der HLK-Industrie entwickelt.



PRIMÄRPARAMETER

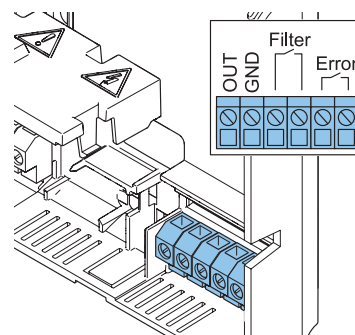
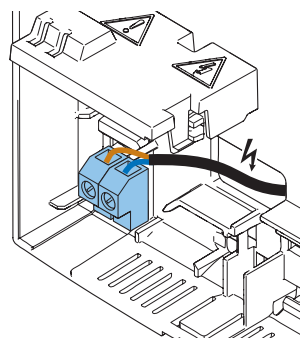
Stromversorgung	230V AC $\pm 10\%$ 50Hz, 4VA
Ausgangsspannung	0-10V
Messbereich (CO ₂)	400...2000 ppm
Messgenauigkeit (CO ₂)	40 ppm +2% abgelesen bei 20°C
Messbereich (RH)	0 – 100 % relative Luftfeuchtigkeit
Messgenauigkeit (RH)	0-10%RH $\pm 7\%$ relative Luftfeuchtigkeit 11-89%RH $\pm 3\%$ relative Luftfeuchtigkeit 90-100%RH $\pm 7\%$ relative Luftfeuchtigkeit
Betriebstemperatur	0°C bis zu 40°C
Elektrischer Schutz	IP30
Abmessungen (H x B x T)	100 mm x 102 mm x 28 mm
Gewicht	± 125 g



WIRING DIAGRAMS



SCHALTPLÄNE



KEY TO CODING

VMC-02VJ04

Central modul for wireless sensors



CODIERUNGSSCHLÜSSEL

VMC-02VJ04

Zentralmodul für Funk Sensoren



ACCESSORIES

CO2 sensor for a ventilation system. The device communicates information about system status via wireless communications with the central control device.

VMS-02C05

Wireless CO2 sensor,
400-2000 ppm, 230V~



ZUBEHÖR

CO2-Sensor für das Belüftungssystem. Das Gerät teilt Informationen über den Systemstatus über die funkgesteuerten Kommunikationsbereiche mit dem zentralen Steuergerät mit.

VMS-02C05

Funkgesteuerter CO2-Sensor
400-2000 ppm, 230V~



ACCESSORIES

RH sensor for a ventilation system. The device communicates information about system status via wireless communications with the central control device. Battery powered.

VMS-02HB04

Wireless RH sensor,
0-100% RH, 2xAA



ZUBEHÖR

Relative Luftfeuchtigkeits-H sensor für das Belüftungssystem. Das Gerät kommuniziert Informationen über den Systemstatus über die funkgesteuerten Kommunikationsbereiche mit dem zentralen Steuergerät. Batteriebetrieben.

VMS-02HB04

Relative-Luftfeuchtigkeits-Funk-Sensor,
0-100% relative Luftfeuchtigkeit, 2 x

VMN-02LM04 is a user control for a ventilation system. The device communicates information via wireless communications with the central control device. Battery powered.

VMN-02LM04

Wireless user control,
1xCR2032

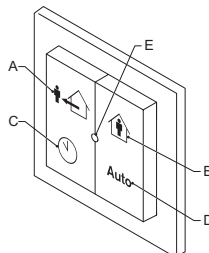


VMN-02LM04 ist eine Anwender-Steuerung für das Belüftungssystem. Das Gerät teilt Informationen über den Systemstatus über die funkgesteuerten Kommunikationsbereiche mit dem zentralen Steuergerät mit. Batteriebetrieben.

VMN-02LM04

Funkgesteuerte Anwender-Steuerung,
1xCR2032

A: Away button
B: Home button
C: Timer button
D: Auto button
E: Status LED



A: Entfernen-Taste
B: Home-Taste
C: Timer-Taste
D: Auto- Taste
E: LED-Status