



ОСНОВНЫЕ ХАРАКТЕРИСТИКИ

AirGENIO BASIC EC регулятор предназначен для управления тепловыми завесами и тепловентиляторами с электрическими или водяными нагревателями с использованием мануального управления нагрева и скорости вентилятора.

Регулятор должен быть установлен в помещениях с температурой окружающей среды от + 5 ° С до + 40 ° С и относительной влажностью до 90%. Степень защиты регулятора - IP20.



ОСНОВНЫЕ ПАРАМЕТРЫ

Тип	Напряжение питания [В/Гц]	Вентиляторы*	Максимальный выходной ток [мА]	Управление вентиляторами [VDC]	Управление нагревателем [В]	Степень защиты [IP]
AGBA1-M-ECx-xx-S0	230 / 50~60	25	10	0-10	-	20
AGBA1-M-ECx-xx-V1	230 / 50~60	25	10	0-10	1x 230	20
AGBA1-M-ECx-xx-E2	230 / 50~60	25	10	0-10	2x 230	20

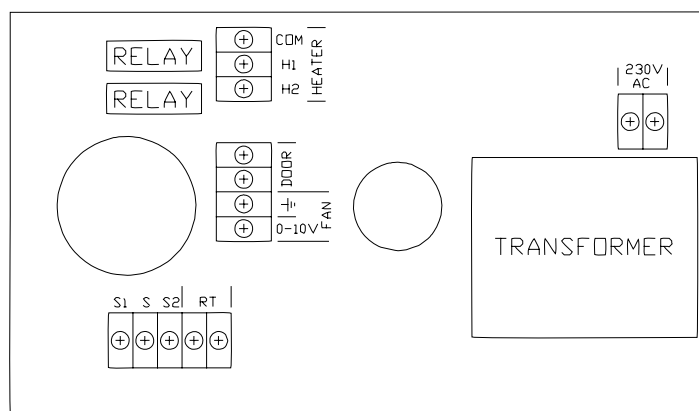
* Максимальное количество ЕС-вентиляторов подключенных к одному регулятору

** При проектировании необходимо учитывать длину кабеля управляющего сигнала из-за падения напряжения.



Описание управления AirGENIO BASIC EC

- Управление ЕС-вентиляторами при помощи бесступенчатого выхода 0-10 В
- Управление мощностью нагревателя - ВЫКЛ / 1-я ступень / 2-я ступень через беспотенциальный контакт с максимальной нагрузкой на реле 230 В / 5 А. ПРИМЕЧАНИЕ: Недоступно для версии без отопления.
- Подключение дверного контакта или внешнего выключателя (оборудование выключается после размыкания контакта)
- Подключение комнатного термостата (после размыкания контакта нагреватель выключается) - ПРИМЕЧАНИЕ: Недоступно для версии без отопления.

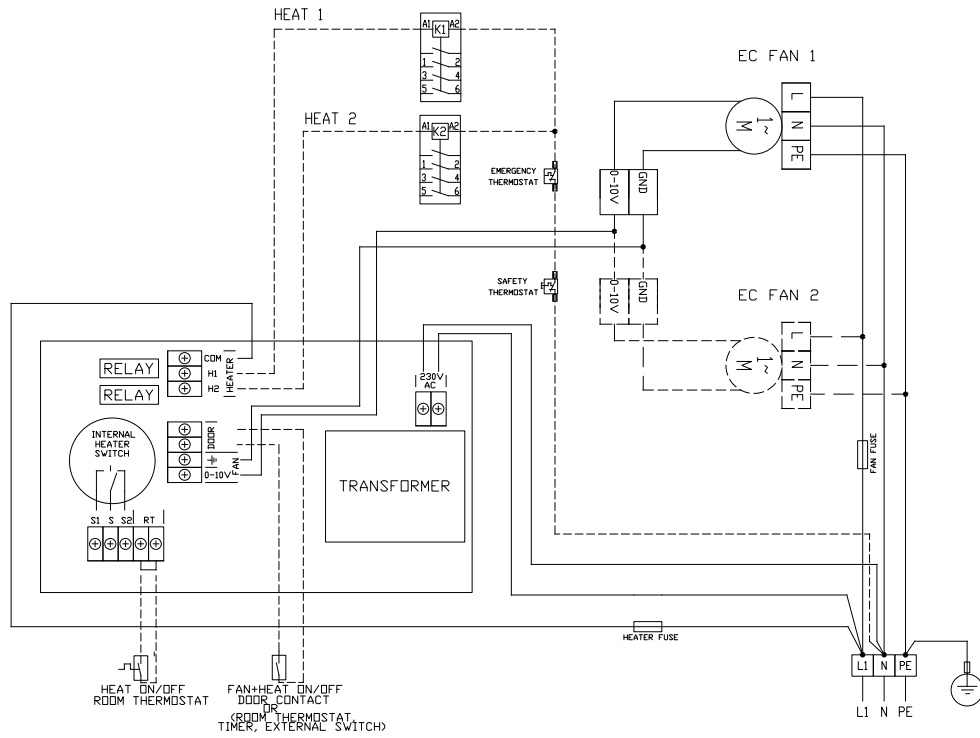


Клеммы	Функциональность	Описание
S1	ВХОД ПЕРЕКЛЮЧЕНИЯ СТУПЕНИ НАГРЕВАТЕЛЯ	1-Я СТУПЕНЬ НАГРЕВА (ПОДКЛЮЧЕНО ПРОИЗВОДИТЕЛЕМ)
S		РАЗЪЕМ СОМ НАГРЕВАТЕЛЯ (ПОДКЛЮЧЕНО ПРОИЗВОДИТЕЛЕМ)
S2		2-Я СТУПЕНЬ НАГРЕВА (ПОДКЛЮЧЕНО ПРОИЗВОДИТЕЛЕМ)
RT	КОМНАТНЫЙ ТЕРМОСТАТ	DI ПЕРЕКЛЮЧЕНИЕ ВЫКЛ/ВКЛ ТОЛЬКО МОЩНОСТЬ НАГРЕВАТЕЛЯ (ЗАВОДСКОЕ ПОДКЛЮЧЕНИЕ = ЭЛ. СОЕДИНЕНО)
COM	СОМ ВХОД НАГРЕВАТЕЛЯ	ВХОД СИГНАЛА УПРАВЛЕНИЯ НАГРЕВОМ (МАКС. НАГРУЗКА 230 В/5 А)
H1	1-Я СТУПЕНЬ НАГРЕВА	ВЫХОД 1-Й СТУПЕНИ НАГРЕВА
H2	2-Я СТУПЕНЬ НАГРЕВА	ВЫХОД 2-Й СТУПЕНИ НАГРЕВА
DOOR	ДВЕРНОЙ КОНТАКТ (ВНЕШН. УПРАВЛЕНИЕ, КОМНАТНЫЙ ТЕРМОСТАТ)	DI ВЫКЛ/ВКЛ ВСЕЙ СИСТЕМЫ УПРАВЛЕНИЯ (ВЕНТИЛЯТОР И ОБОГРЕВ)
0-10V DC	0-10 В - СКОРОСТЬ ВЕНТИЛЯТОРА	ВЫХОД ДЛЯ РЕГУЛИРОВАНИЯ СКОРОСТИ ВЕНТИЛЯТОРА (МАКС. 10 ШТ.)
GND	GND ВЕНТИЛЯТОРА	
~230V	L - 230VAC	НАПРЯЖЕНИЕ ПИТАНИЯ 230В
	N - 230VAC	

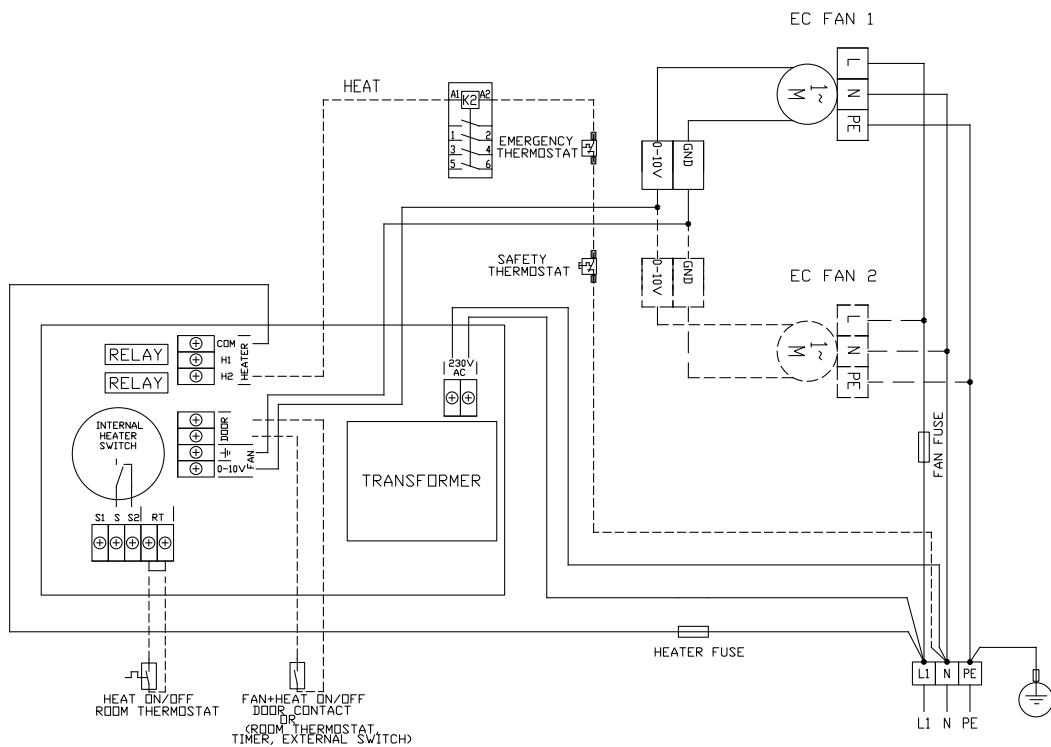


ЭЛЕКТРИЧЕСКИЕ СХЕМЫ

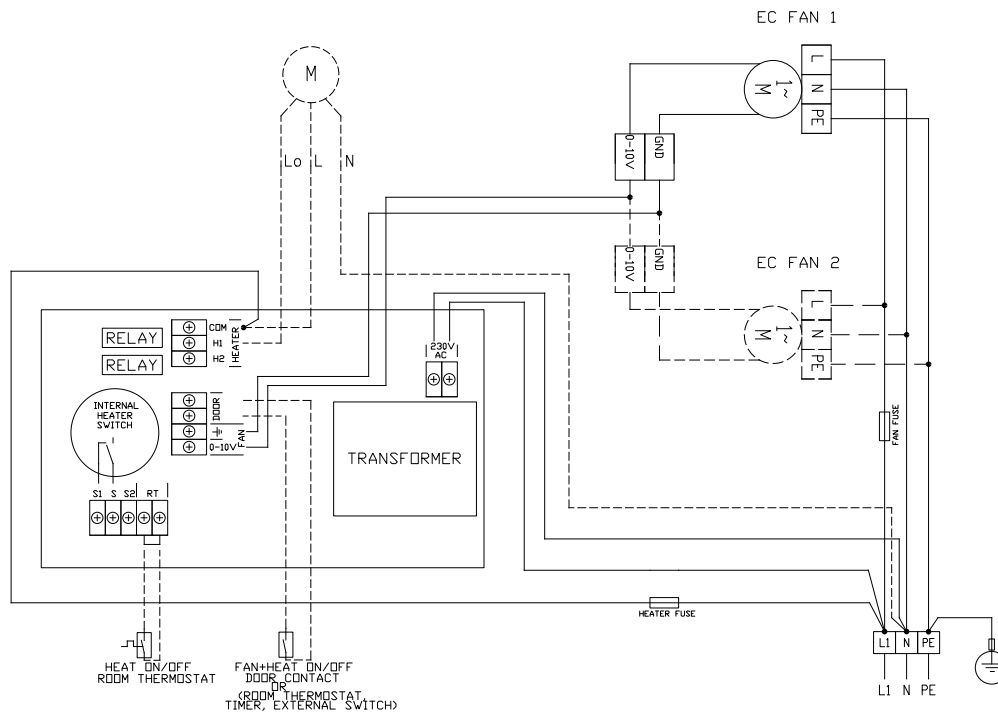
BASIC EC (AGBA1-M-ECx-xx-E2) с двумя EC-вентиляторами и электрическим калорифером с двумя ступенями нагрева:



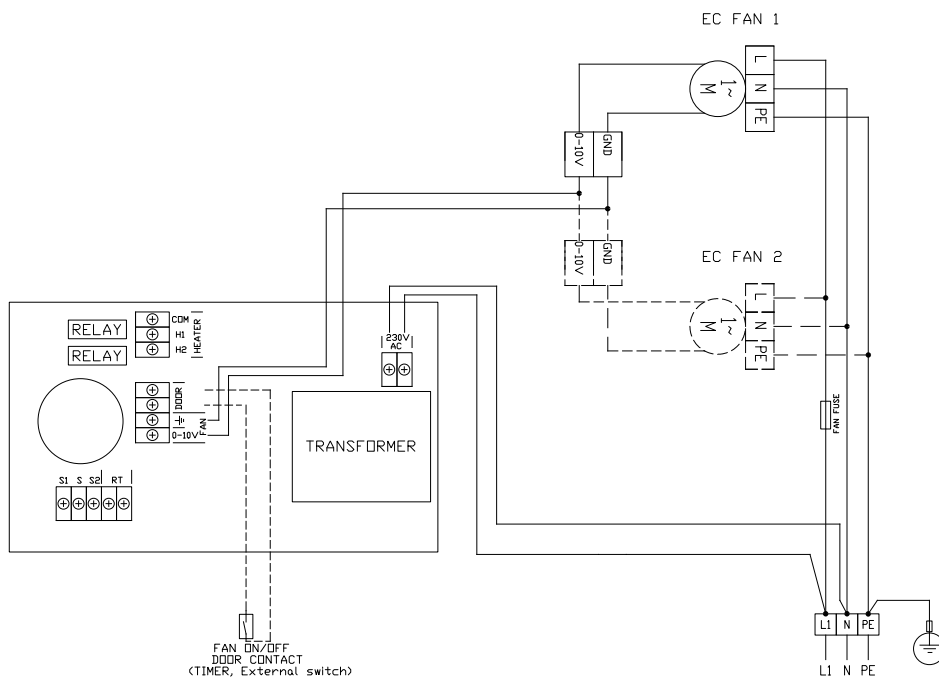
BASIC EC (AGBA1-M-ECx-xx-V1) с двумя EC-вентиляторами и электрическим калорифером с одним ступенью нагрева:



BASIC EC (AGBA1-M-ECx-xx-V1) с двумя EC-вентиляторами и водяным нагревателем:

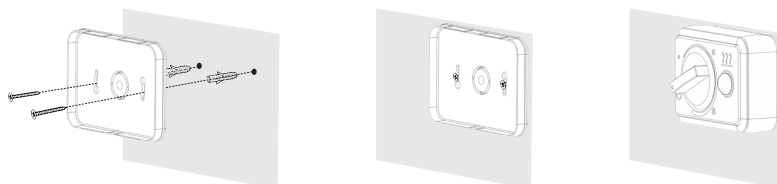


BASIC EC (AGBA1-M-ECx-xx-S0) с двумя EC-вентиляторами:

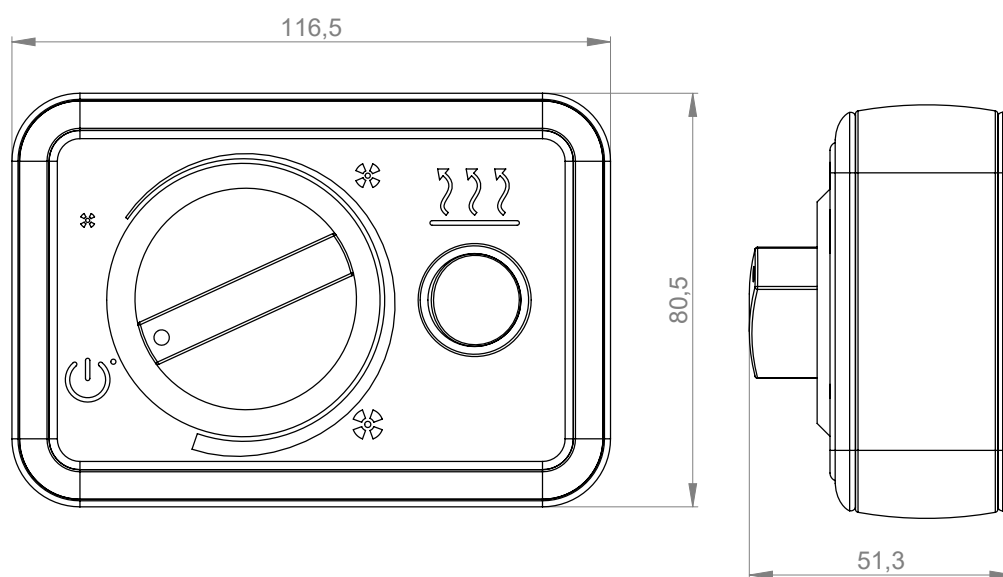


УСТАНОВКА И МОНТАЖ

- Регулятор может быть установлен только на стене или на неподвижном непереносимом объекте.
- Необходимо обеспечить защиту от случайного извлечения кабеля из регулятора



ГАБАРИТНЫЕ РАЗМЕРЫ





АКСЕССУАРЫ

Более подробную информацию можно найти на соответствующей странице в каталоге

2-х ходовой или 3-х ходовой клапан с сервоприводом

ZV2-230-xx,x-xx (230V, ON/OFF)

ZV3-230-xx,x-xx (230V, ON/OFF)



3-х ходовой клапан с сервоприводом

RTxx – трехходовой клапан для управления мощностью водяного нагревателя.



Контактор

СТУКАС-20-LC2 – трехфазный контактор, необходимый для включения электрических нагревателей. 400В, максимальная омическая нагрузка 20 А.



Дверной контакт

DK-B-3



Дверной выключатель

DS



Комнатный термостат

TER-P



ОБЪЯСНЕНИЕ ОБОЗНАЧЕНИЙ

AGBA1-M-ECx-xx-V1-0A0

S0 - Без нагревателя

V1 - Водяной нагреватель (ВКЛ/ВЫКЛ)

E2 - Электрический нагреватель (2-е ступени)

EC - для EC-вентиляторов

AGBA1-M - BASIC EC регулятор