



 **BASIC FEATURES**

CI-RH-R is a capacitive relative humidity sensor with 0-10V analog and relay output.

 **GRUNDEIGENSCHAFTEN**

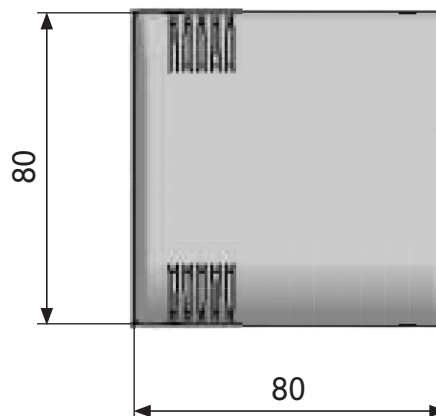
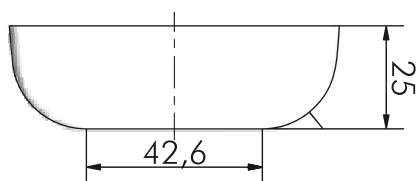
CI-RH-R ist ein kapazitiver Sensor für relative Luftfeuchtigkeit mit 0-10V Analog- und Relaisausgang.

 **PRIMARY PARAMETERS**

Power source	12V - 40V DC , 15V - 30V AC
Output voltage	0-10V DC / 2V - 10V
Output current	0-20mA / 4mA - 20mA
Operating range	0-100%
Operational temperature	+0 to +40°C

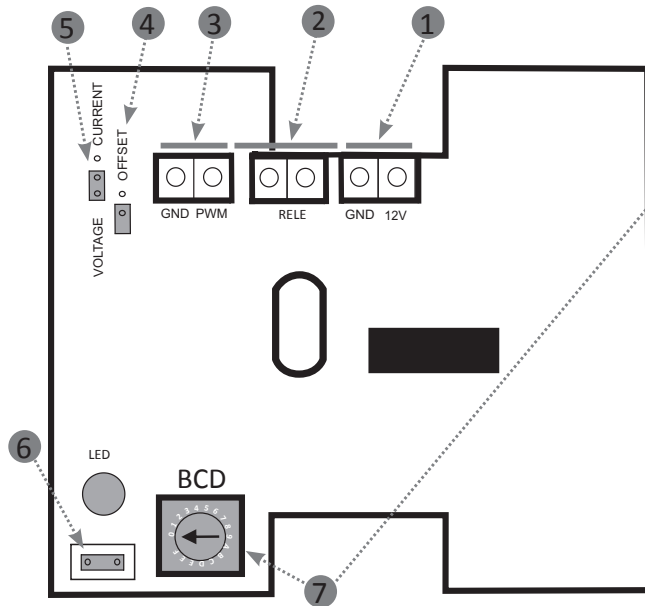
 **PRIMÄRPARAMETER**

Stromquelle	12V - 40V DC , 15V - 30V AC
Ausgangsspannung	0-10V DC / 2V - 10V
Ausgangsstrom	0-20mA / 4mA - 20mA
Betriebsbereich	0-100%
Betriebstemperatur	0 bis +40°C



WIRING DIAGRAMS

SCHALTPLAN



BCD setpoint for Relay (% humidity) BCD-Sollwert für Relais (% Feuchtigkeit)			
0 BCD	5 %	8 BCD	45 %
1 BCD	10 %	9 BCD	50 %
2 BCD	15 %	A BCD	55 %
3 BCD	20 %	B BCD	60 %
4 BCD	25 %	C BCD	65 %
5 BCD	30 %	D BCD	70 %
6 BCD	35 %	E BCD	75 %
7 BCD	40 %	F BCD	80 %

0V / 0mA = 0% RH
10V / 20mA = 100% RH

1	12V – 40V DC , 15V – 30V AC (Input)
2	Potential-free relay output
3	Output (0-10V / 4-20mA)
4	Output offset (+2V / +4mA)
5	Output selection - voltage / current
6	LED signalization (enable/disable)*
7	BCD Setpoint relay output (0=5%... F=80% humidity)

* LED signalization: RH < 30% = Blue
RH = 30-60% = Green
RH > 60% = Red

1	12V – 40V DC , 15V – 30V AC (Eingabe)
2	Potentialfreier Relaisausgang
3	Ausgabe (0-10V / 4-20mA)
4	Ausgabe-Offset (+2V / +4mA)
5	Ausgabe-Auswahl - Spannung / Strom
6	LED-Signal (aktivieren/deaktivieren)*
7	BCD Sollwert Relaisausgang (0=5%... F=80% Feuchtigkeit)

* LED-Signal: RH < 30% = Blau
RH = 30-60% = Grün
RH > 60% = Rot

ACCESSORIES

CI-AQS-COMBI

is a signal combiner for AQS sensors using 0-10V logic which you can connect up to 10 different sensors. The input signal with the highest voltage will be the signal that is on the output terminal.



CI-AQS-COMBI

ist ein Signalkombinierer für AQS-Sensoren mit 0-10 V-Logik, mit dem Sie bis zu 10 verschiedene Sensoren verbinden können. Das Eingangssignal mit der höchsten Spannung ist das Signal am Ausgangsanschluss.

KEY TO CODING

CI-RH-R

Room relative humidity sensor with 0-10V analog and relay output.

CODIERUNGSSCHLÜSSEL

CI-RH-R

externer Luftfeuchtigkeitssensor mit 0-10V Analog- und Relaisausgang.